



Actualité

les dernières nouvelles ...

Par notre PROPRE énergie : c'est reparti !

Dans le cadre de la démarche « Par notre PROPRE énergie », le CREBSL recevra 168 000 \$ sur trois ans pour réaliser un projet de réduction d'émissions de gaz à effet de serre et pour sensibiliser les acteurs de la région aux enjeux relatifs à l'adaptation aux impacts des changements climatiques. | [Lire le communiqué](#) |

Par notre **propre**
énergie

Lancement de Côtes à Côtes

Observez, partagez, échangez



Le Comité ZIP du Sud-de-l'Estuaire vient de lancer sa plateforme Côtes à Côtes, une communauté de citoyens de l'Est du Québec soucieuse de veiller à la santé du Saint-Laurent par le partage d'observations sur les enjeux qui fragilisent les habitats côtiers.

| [Site Web](#) | [Page Facebook](#) | [Vidéo promotionnelle](#) |



Crédit : UQAR

Deux expéditions importantes en cours sur la santé du Saint-Laurent



Crédit : CanadaC3.ca

Le navire Coriolis II poursuit ces jours-ci une mission de neuf jours sur l'acidification des eaux de surface du Saint-Laurent. Les 13 chercheurs universitaires à bord vont aussi étudier la diminution de la concentration d'oxygène dans l'estuaire et réaliser la cartographie des fonds marins.

Par ailleurs, l'expédition Canada C3 a fait un arrêt à l'école du Grand Pavois, à Rimouski. Les élèves de l'école bleue, qui développent un projet sur les fonds marins du Saint-Laurent, ont présenté leurs travaux à l'équipage.

| [Article sur la mission du Coriolis II](#) | [Article sur la visite de Canada C3](#) |

Changement à la direction de Co-éco

Le Conseil d'administration de Collectivités écologiques Bas-Saint-Laurent (Co-éco) vient d'annoncer la nomination de madame Sophie Vachon au poste de directrice générale par intérim. Elle prend la relève de monsieur Ian Chartrand qui dirigeait Co-éco depuis 2014, un travail dont le niveau d'excellence a été souligné. De son côté, le conseil d'administration du CREBSL insiste sur le plaisir qu'il a eu à travailler avec monsieur Chartrand, en le remerciant pour son implication, et il souhaite la bienvenue à madame Vachon. | [Lire le communiqué](#) |



Flash sur nos activités

le CREBSL se fait entendre ...

Avis sur la Politique de consultation sur les forêts

Le CREBSL a dirigé la rédaction d'un avis du RNCREQ sur la **Politique de consultation sur les orientations du Québec en matière de gestion et de mise en valeur du milieu forestier**. Le document déposé dans le cadre de la consultation du ministère des Forêts, de la Faune et des Parcs propose plusieurs ajouts à la Politique. | [Lire l'avis](#) |

ICI ON RECYCLE ! Le CREBSL attesté OR

Suite à la candidature du CREBSL déposée au programme de reconnaissance ICI ON RECYCLE!, RECYC-QUÉBEC a accordé à l'organisme une **Attestation de performance de niveau 3, échelon Or**, avec un taux de valorisation de **99,72% !** | [Pour en savoir plus](#) |



Méga week-end électrique à Rivière-du-Loup

Le CREBSL et son partenaire l'Association des véhicules électriques du Québec (AVÉQ) ont récemment tenu une matinée sur le thème de l'électrification des transports, organisée dans le cadre du Méga-weekend électrique. Le CREBSL y a présenté une conférence sur les **transports collectifs électriques**. Un tour guidé dans l'autobus scolaire électrique eLion, véhicule novateur 100% québécois, ainsi que des essais de véhicules électriques étaient aussi offerts.



| [Lire le bilan](#) |

Hommage à l'Assemblée nationale Luce Balthazar : 25 ans à la barre du CREBSL

Le 1er juin, Harold Lebel, député de Rimouski, a souligné le travail de Luce Balthazar, directrice du CREBSL depuis 25 ans. Les nombreux faits d'armes de Luce étant d'importants jalons de l'histoire environnementale de la région, M. Lebel a dû faire un effort d'élocution rapide pour le peu de temps qui lui était imparti !

| [Visionner la déclaration](#) |

(à 6 minutes 30 secondes)

Rivière-Ouelle promeut l'économie d'eau potable



Par l'intermédiaire de son site Web, la municipalité de Rivière-Ouelle offre de l'information sur la stratégie québécoise d'économie d'eau potable et sur ses efforts en ce sens. | [Pour en savoir plus](#) |



Berce sphondyle
Crédit : OBVMR

Organisme de bassin versant
Matapédia-Restigouche
(OBVMR)

Gare à la berce !

Cette année, l'OBVMR interviendra sur certains sites jugés prioritaires occupés par une nouvelle espèce exotique envahissante, la berce sphondyle (aussi appelée berce commune). Des rencontres de travail entre acteurs locaux sont au programme pour déterminer les stratégies d'action à mettre en oeuvre. | [Voir la page du projet](#) |

Le Kamouraska à l'heure de l'économie circulaire

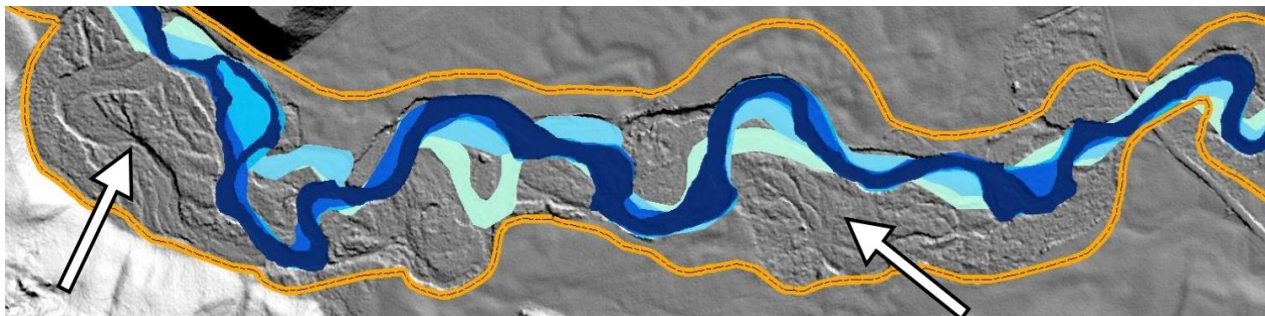


Le premier Rendez-vous de l'économie circulaire au Kamouraska a récemment mobilisé près d'une centaine d'entrepreneurs et d'intervenants du Kamouraska et d'ailleurs au Québec. Ce rendez-vous était initié par la SADC du Kamouraska en partenariat avec Co-éco. | [Lire le communiqué](#) |

La boîte à INFO

parlons-en ...

Donner de l'espace aux cours d'eau pour une meilleure gestion de risques



Tout récemment, l'Organisme des bassins versants du Nord-Est du Bas-Saint-Laurent (OBVNEBSL) a conclu la démarche de la table de travail sur la gestion par **espace de liberté** des cours d'eau, concept qui réfère à **l'espace d'inondabilité et de mobilité d'un cours d'eau**. Ce projet est réalisé en collaboration avec l'Université du Québec à Rimouski (UQAR) et la MRC de La Mitis. | [Page du projet](#) |

Forêts : pulvérisations en cours

La Société de protection des forêts contre les insectes et maladies (SOPFIM) a débuté à la fin mai ses pulvérisations aériennes d'insecticide biologique sur des forêts publiques fortement infestées de tordeuses des bourgeons de l'épinette (TBE). La SOPFIM a commencé ses opérations à Mont-Joli et les poursuivra dans plusieurs autres secteurs au cours des prochaines semaines.

| [Lire le communiqué](#) |

Forum Planet'ERE

Le 6e Forum Planèt'ERE 2017, un événement annuel international, est à nos portes ! Il aura lieu sous ses deux phases habituelles, le volet régional (20-23 juin) et le volet national à Montréal (25-29 juin). Il vise principalement à faire la promotion de l'éducation relative à l'environnement (ERE) dans les pays de la Francophonie.



| [Pour en savoir plus](#) |



CONSEIL RÉGIONAL DE
L'ENVIRONNEMENT
BAS-SAINT-LAURENT

88, rue Saint-Germain Ouest | Bureau 104
Rimouski (Qc) | G5L 4B5
Téléphone : 418.811.5711 |
facebook.com/CREBSL
crebsl@globetrotter.net
www.crebsl.com

L'équipe du CREBSL

Luce Balthazar, directrice générale
Patrick Morin, agent de développement
Marie-Hélène Ouellet D'Amours, agente
d'information